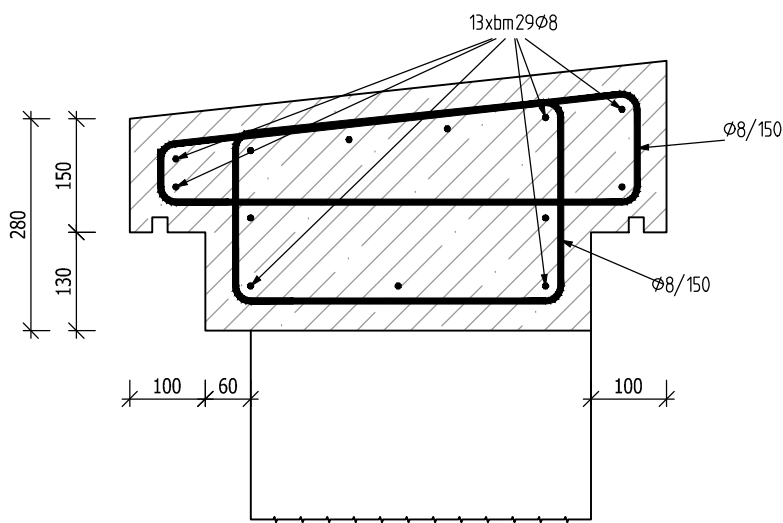
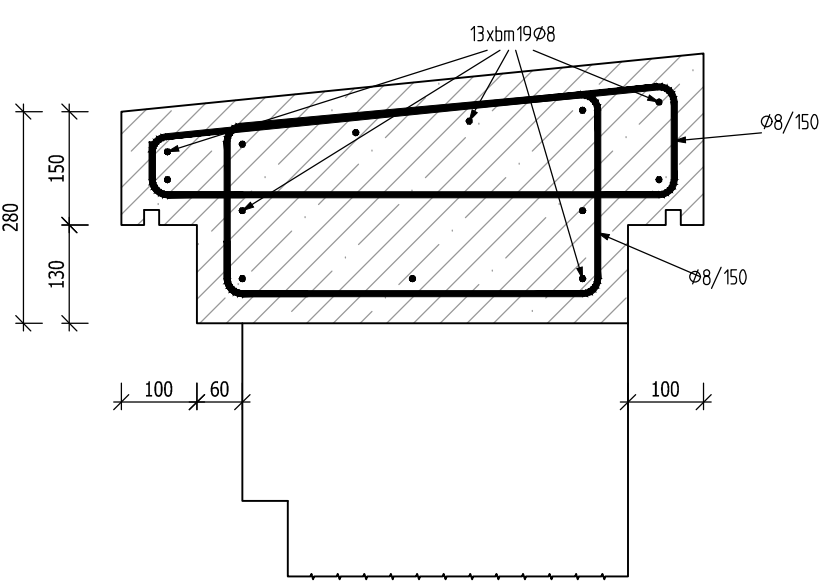


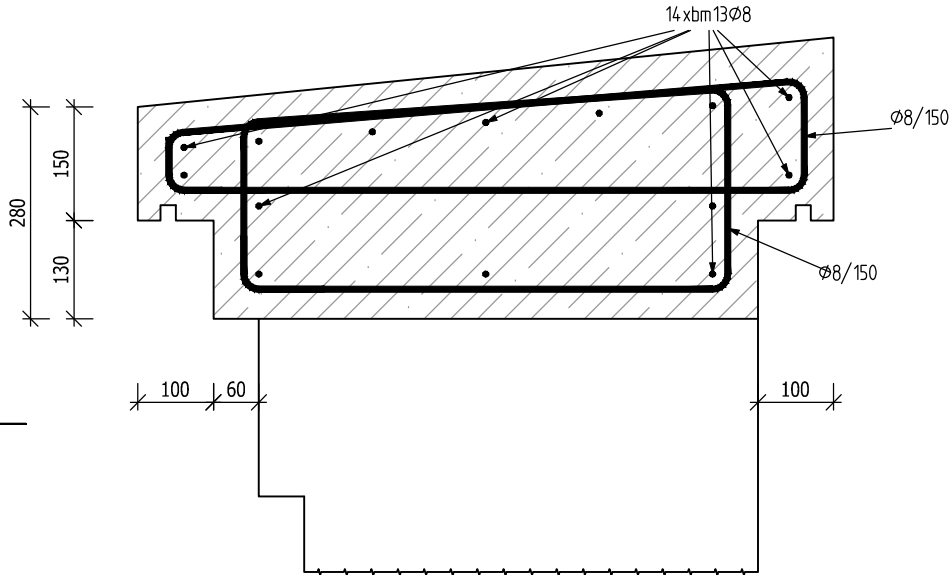
ŽB VĚNEC - TYP "V-01" - SCHÉMA



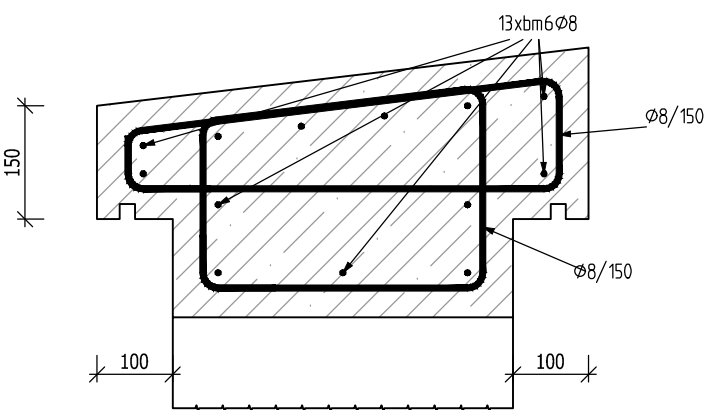
ŽB VĚNEC - TYP "V-02" - SCHÉMA



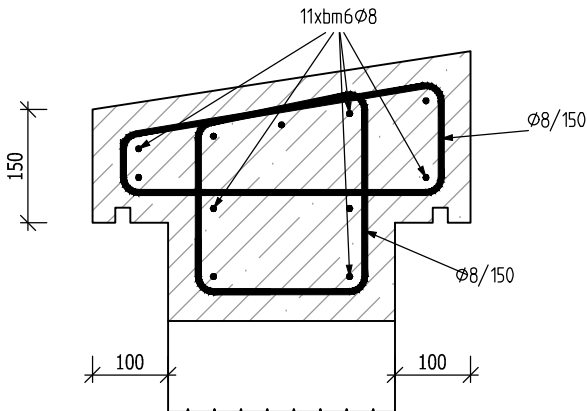
ŽB VĚNEC - TYP "V-03" - SCHÉMA



ŽB VĚNEC - TYP "V-04" - SCHÉMA



ŽB VĚNEC - TYP "V-05" - SCHÉMA



ŽB VĚNEC - TYP "V-06" - SCHÉMA

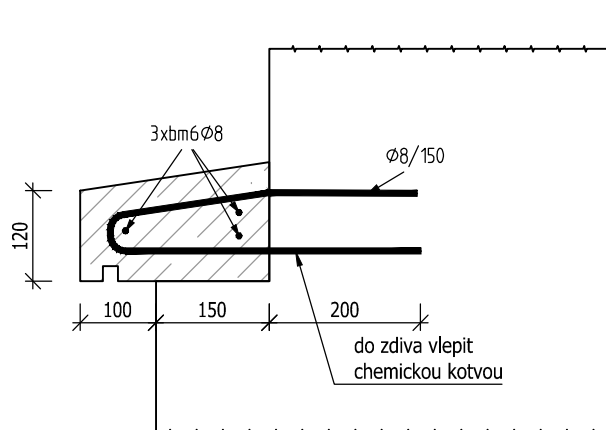


SCHÉMA PROVÁZÁNÍ ROHŮ A KŘÍŽENÍ ŽB VĚNCŮ,
ŘÍMS - PŮDORYS 1:25

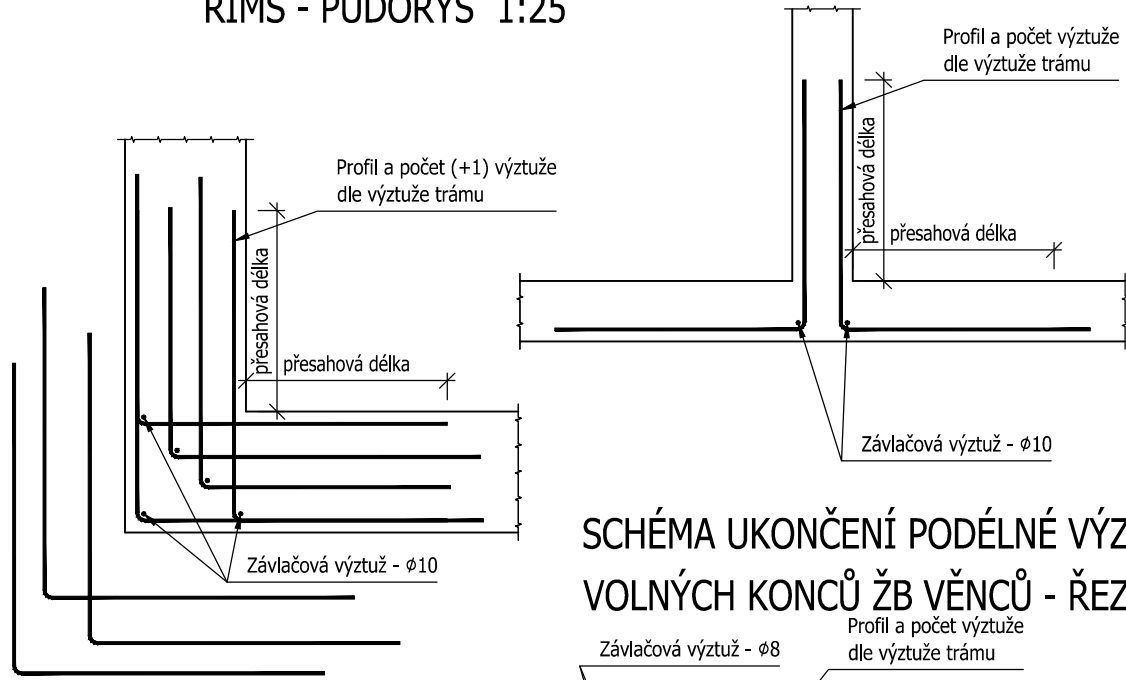
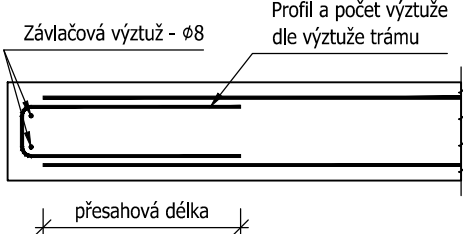
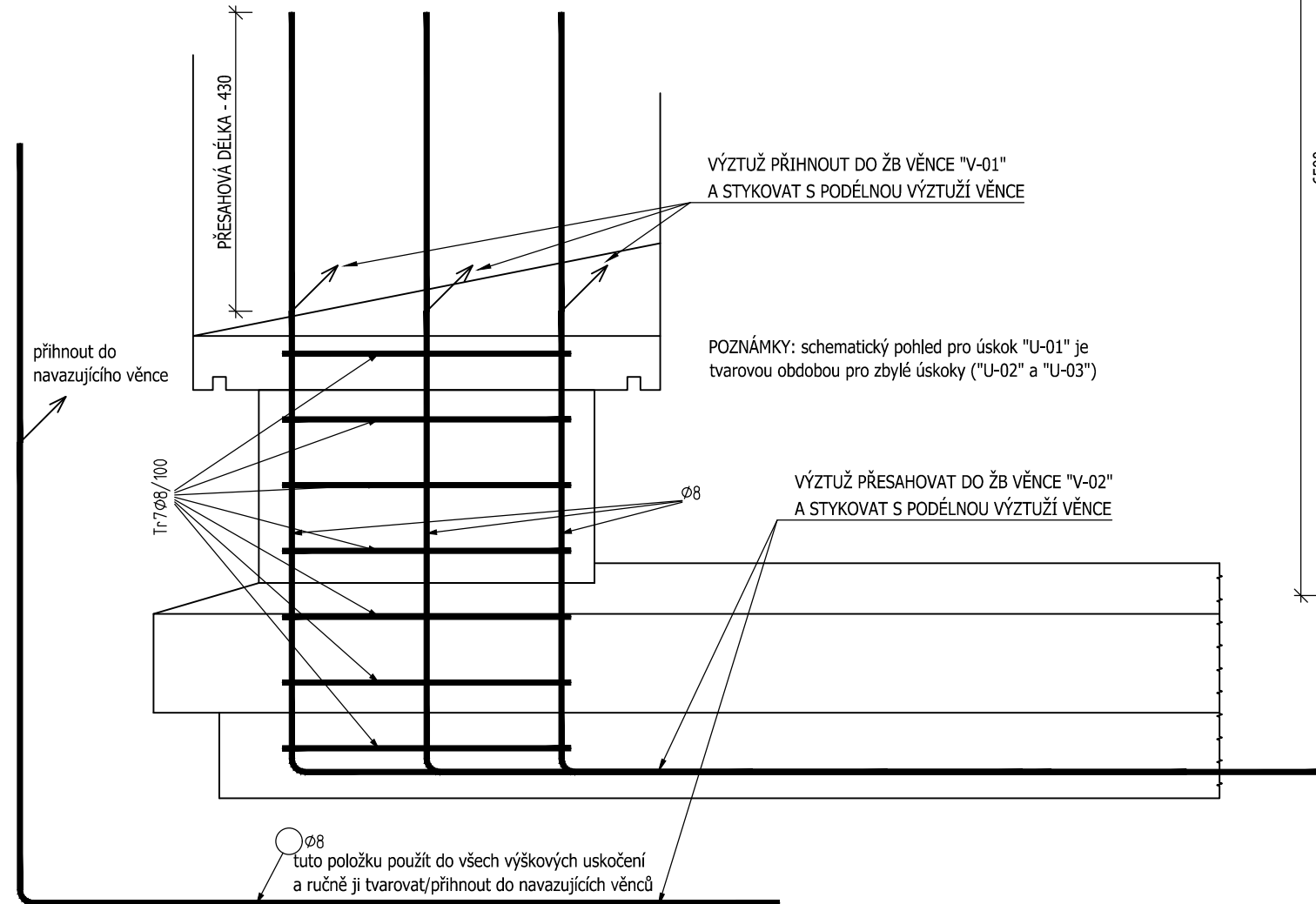


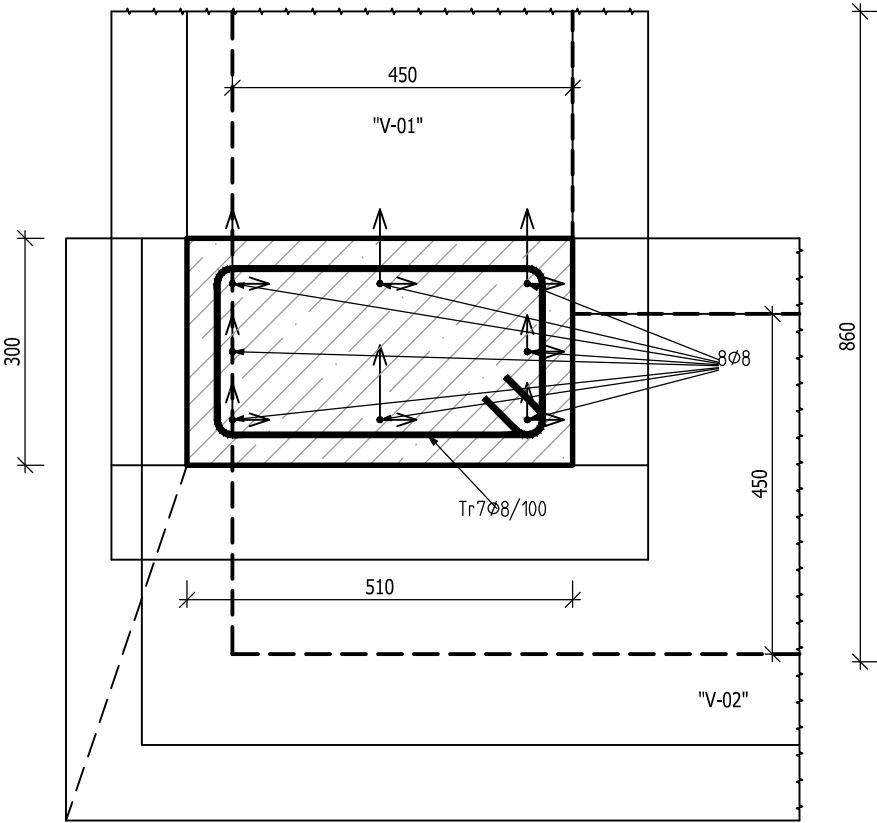
SCHÉMA UKONČENÍ PODÉLNÉ VÝZTUŽE
VOLNÝCH KONCŮ ŽB VĚNCŮ - ŘEZ 1:25



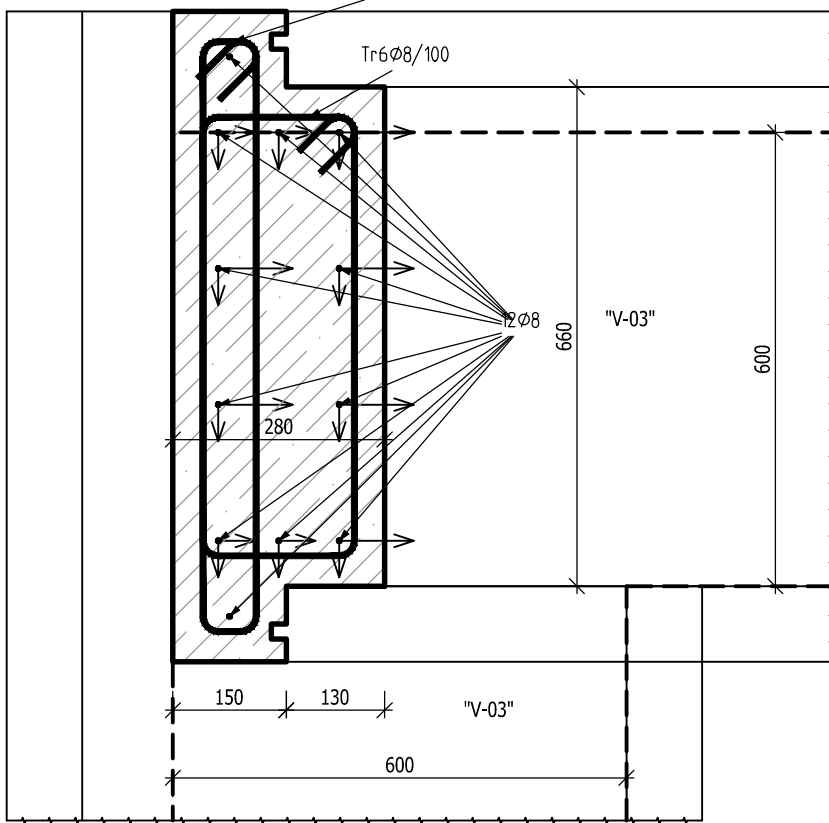
VÝŠKOVÉ USKOČENÍ ŽB VĚNCŮ - BOČNÍ SCHEMATICKÝ POHLED ("U-01")



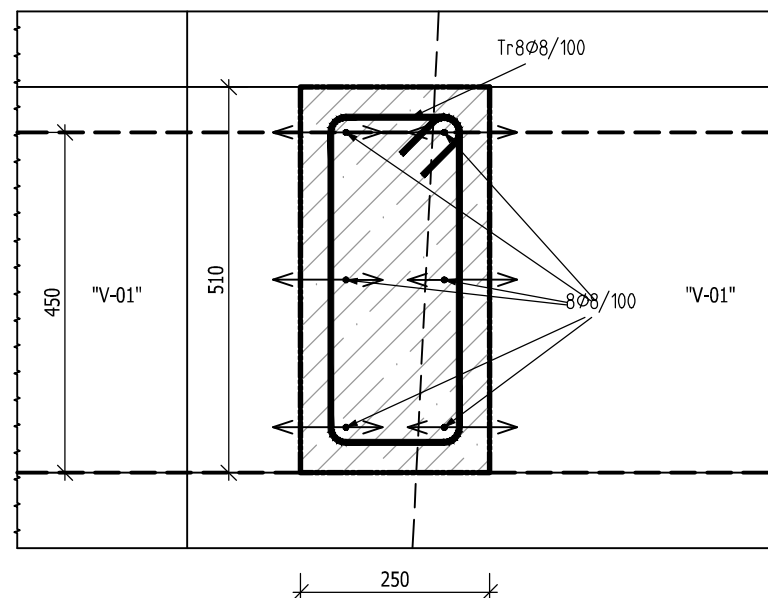
VÝŠKOVÉ USKOČENÍ ŽB VĚNCŮ "U-01" - PŮDORYS



VÝŠKOVÉ USKOČENÍ ŽB VĚNCŮ "U-02" - PŮDORYS



VÝŠKOVÉ USKOČENÍ ŽB VĚNCŮ "U-03" - PŮDORYS

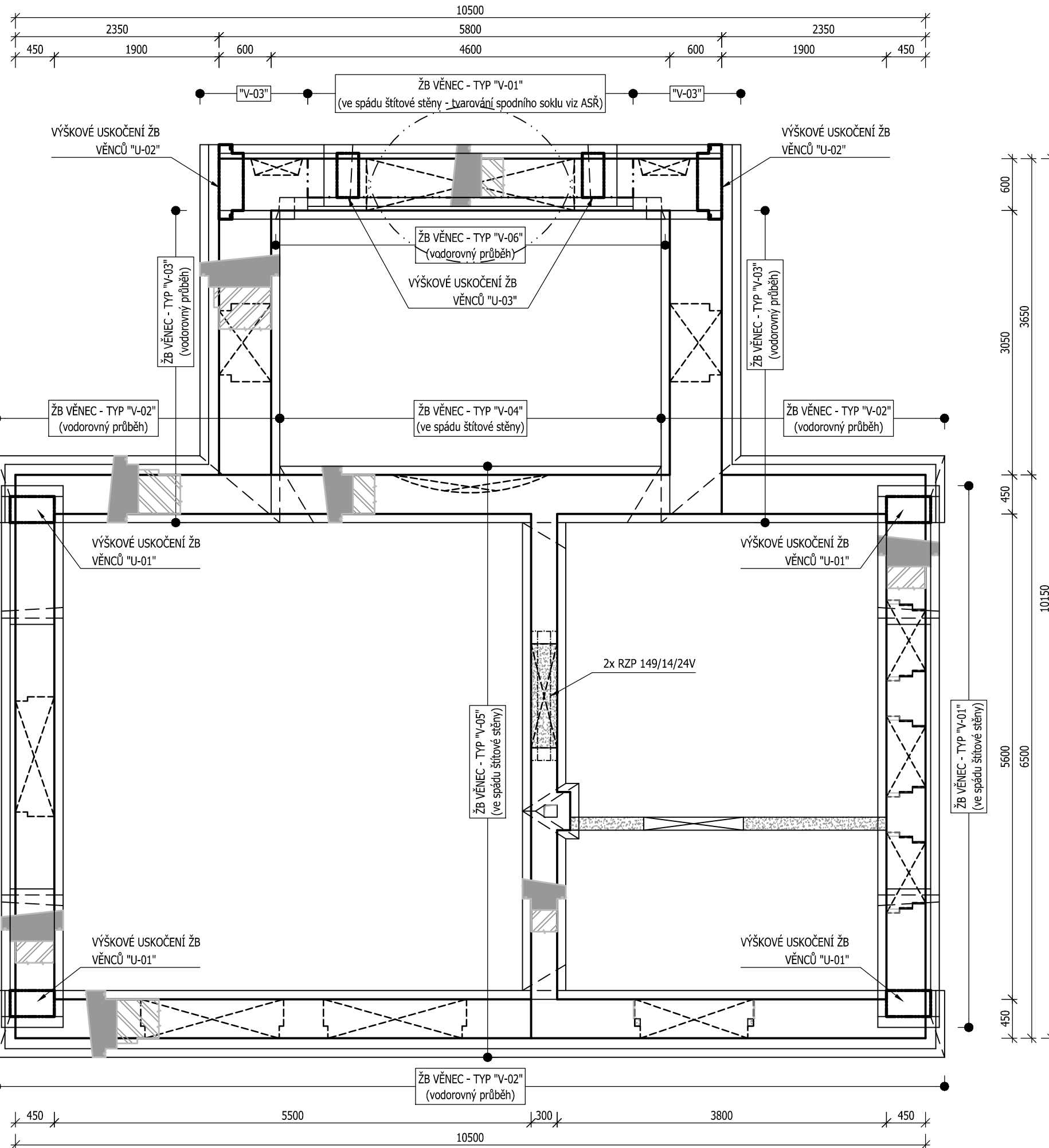


POZNÁMKY: Detailní pohled na tvar Výškových uskočení ŽB věnců je patrný z pohledů výkrové dokumentace ASŘ. Veškerou podélnou výztuž úskoku je nutno provázat s podélnou výztuží navazujícího ŽB věnce.

Přihnutí podélné výztuže úskoku (do navazujícího ŽB věnce) je schematicky zaznačeno šipkou. Veškerá podélná výztuž úskoku musí být spojitě (nepřerušeně) provázána s výztuží navazujících ŽB věnců.

Poznámky:

- Nedílnou součástí tohoto výkresu je technická zpráva a statický výpočet.
- Tvary ŽB věnců, říms apod. byly převzat z dokumentace ASŘ, která je pak nedílnou součástí této dokumentace. Při provádění bednicích prací ŽB věnců a říms apod. je nezbytné nutné vycházet z PD ASŘ, zejména koordinovat vzájemné návaznosti těchto prvků mezi sebou apod. Tvary ŽB věnců a říms jsou v rámci této PD uvedeny pouze schematicky, a to pro účely schémat výztuže. Pro detailní pochopení veškerých návazností jsou pak nezbytné výkresy pohledů, řezů, vizualizací (součástí PD ASŘ).
- V případě neprovádění autorského dozoru neručíme za skutečné provedení díla IN SITU. Tato dokumentace je vypracována formou tzv. schémat výztuže. Pro realizaci stavby se předpokládá vypracování podrobných výkresů výztuže.
- Úprava pracovní spáry dle zvyklostí dodavatele (např. B-systém).
- ŽB věnce a římsy budou na rozích stěn dilatovány, a to formou řízených pracovních spar (rozdilatování systémem tzv. trhacích listů apod. - detailněji bude řešeno v dílenské dokumentaci dodavatele stavby). Obecně délka žádného úseku ŽB věnce/římsy nesmí mít délku větší než 12m (bez použití řízené/trhací spáry)
- Veškeré ŽB konstrukce se předpokládají z pohledového betonu, s vysokými nároky na pohledovost.
- U pohledových betonů polohu pracovních spar, spar bednění a prvků vkládaných do bednění nutno odsouhlasit architektem.
- Přesahová délka pro ØR8 je 430 mm.
- Rozdělovací výztuž vykazána v řezu na běžné metry.
- Přesahující výztuž upravit do bednění.
- Všechny povrchy ŽB konstrukcí musí být vyztuženy vázanou výztuží, případně sítěmi KARI, a to s maximálním krytím 35mm. Pro tvarově složité úseky (přechody sklonů hlav věnců, výškové úskoky věnců apod.) je z výše uvedeného důvodu vykazána síť KARI 5/100-5/100, která bude vhodně nařezána a fixována k hlavní výztuži tak aby byla splněna výše uvedená podmínka celoplošného vyztužení volných povrchů pohledových ŽB konstrukcí (zejména s nutností maximálního krytí výztuže 35 mm.
- Při provádění nutno dodržet technologii firmy HILTI.
- Distanční prvky vymezující vzdálenost spodní a horní výztuže dle zvyklostí dodavatele. Minimální počet 8Ø/m2 (výztuž není součástí výkazu výztuže).



BETON
NÁRŮST PEVNOSTI BETONU
NAVRŽENO DLE
KRYTÍ VÝZTUŽE
OCEL

C30/37-XC4, XF1-Dmax 16
90 DNI
ČSN EN 1992-1-1; ČSN EN 206
35 mm
B 500

SUMARIZACE VÝZTUŽE ŽB VĚNCŮ

		PROFIL		
		Ø8	Ø10	Ø16
CELKOVÁ DÉLKA	(m)	2925	-	-
HMOTNOST	(kg)	1154	-	-
CELKOVÁ HMOTNOST	(kg)	1142		
REZERVA 5%	(kg)	58		
CELKEM	(kg)	1212		

VÝPIS KARI

Výkaz materiálu - KARI			
Číslo	Položka	Počet (ks)	Hmotnost (kg)
KD35	5/100 - 5/100 2000/3000	2	36.96
		HMOTNOST CELKEM: 36.96kg	

Poznámka: Uvedená KARI síť slouží jako pomocná výztuž pro vyztužení tvarově obtížných povrchů (zlomy v ŽB hlavách, přechody těchto zlomů apod.). Ústřížky těchto KARI sítí budou rovněž použity jako fixační/pomocná výztuž ve věncích apod.

LEGENDA HMOT

- STÁVAJÍCÍ CIHELNÉ ZDIVO (CP - sanovat dle popisu v TZ)
- BOURANÉ KONSTRUKCE
- OBRYSY ŽB KONSTRUKCÍ (ŽB VĚNCE, ŘÍMSY)

ŽADOVATEL Ing. Pavel Tesof	VYPRACOVAL STATIP s.r.o. - Ing. Martin Zelenka	±0.000 = 235.200 m n.m. (výškový systém: Špn. souřadný systém S-JSK)
NÁZEV PROJEKTU STAVEBNÍ ÚPRAVY KAPLE BOHNIČKÉHO ÚST. HŘBITOVA	STUPEŇ PD: DPS	
STAVBA: Městská část Praha 8	DATUM: 27.09.2024	
MÍSTO STAVBY: Hl. m. Praha, k.ú. Bohnice par.č. 728, 729	FORMÁT: A4	
ČÁST PROJEKTU: D.2 STAVEBNÍ KONSTRUKČNÍ ŘEŠENÍ	MĚŘÍTKO: ČÍSLO VÝKRESU:	
NÁZEV VÝKRESU: ŽB VĚNCE - TVAR, VÝZTUŽ	1:50	D2.3.02